

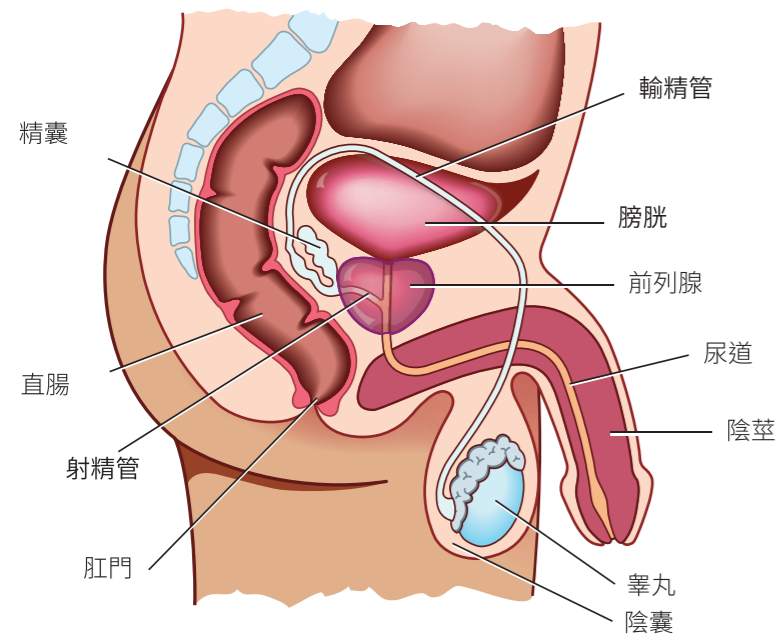
什麼是前列腺？

前列腺是位於男性膀胱下方和直腸前方的一個小腺體，包繞尿道。尿道是從膀胱通向陰莖的通道，尿液和精液通過陰莖排出體外。

前列腺是男性生殖系統的一部分。前列腺分泌一些構成精液的液體。精液的作用是滋養和保護精子。前列腺的生長跟發育需要男性荷爾蒙睪酮。睪酮由睪丸分泌。

成年男性的前列腺通常約為核桃大小，但隨著年齡的增長，前列腺會自然增大。這有時可能會導致問題，如排尿困難。

男性生殖系統



欲獲得更多資訊和支持，您可以：

聯繫我們：PCFA 竭誠為您提供幫助。聯繫電話：**1800 22 00 99**；電子信箱：enquiries@pcfa.org.au

瞭解更多資訊：PCFA 可提供一系列面前列腺癌患者及其家人的循證資源。網站：pcfa.org.au

加入支持小組：全澳各地的支持小組將前列腺癌患者凝聚起來。欲查詢支援小組，請訪問：pcfa.org.au/support/find-a-support-group

加入線上社區：PCFA 是澳洲最大線上支持小組的主辦機構，致力於聯絡和凝聚前列腺癌患者。您可以通過以下連結加入該線上社區：onlinecommunity.pcfa.org.au

有關前列腺癌的更多資訊，請訪問：

Cancer Australia: www.canceraustralia.gov.au/affected-cancer/cancer-types/prostate-cancer

Cancer Council Australia: cancer.org.au/about-cancer/types-of-cancer/prostate-cancer

Healthy Male Andrology Australia: healthymale.org.au/mens-health/prostate-cancer

如需進一步支持，請聯繫：

MensLine Australia: mensline.org.au

Beyond Blue: beyondblue.org.au

Lifeline Australia: lifeline.org.au

澳洲前列腺癌基金會 (PCFA)

我們是澳洲從事前列腺癌研究、宣傳和支援的主要社區組織。作為澳洲前列腺癌研究的主要慈善基金會，我們旨在保護澳洲當前和未來世代男性的健康，提高受前列腺癌影響的澳洲男性及其家庭的生活品質。

我們的願景是，在未來沒有人死於前列腺癌，澳洲前列腺癌患者及其家人能夠獲得所需的支持。

欲瞭解更多資訊或捐款，請聯繫我們：**1800 22 00 99** (免付費電話)
或訪問：pcfa.org.au



前列腺癌 診療手冊

前列腺癌介紹

什麼是前列腺疾病？

前列腺疾病有多種類型。隨著年齡的增長，患上前列腺疾病的可能性會增加。大約一半的男性在 70 歲前會患前列腺疾病。

前列腺疾病最常會引起排尿困難、尿頻、排尿疼痛或尿不盡等一系列泌尿系統症狀。

良性前列腺增生症 (BPH) 或前列腺肥大：前列腺肥大是一種常見的病況，隨著年齡的增長，前列腺會變大。前列腺肥大可能影響排尿。可通過藥物或手術治療。

前列腺炎 (感染或炎症)：前列腺炎是指前列腺發炎和疼痛。前列腺炎可能導致劇痛、尿頻。可用抗生素、其他藥物或手術來治療。

什麼是前列腺癌？

前列腺癌是指前列腺中出現異常細胞生長。這些異常細胞可不受控制地持續繁殖，有時會擴散到前列腺以外的地方，進入病灶附近或身體其他部位。

對於大多數男性來說，前列腺癌是一種緩慢發展的疾病。如果癌症停留在前列腺內並緩慢生長，則可能永遠不會造成問題。

然而，對於一些患者來說，癌症可能生長得較快，並可能導致影響其預期壽命的問題。

當癌細胞擴散到前列腺以外的身體其他部位時，就被稱為晚期或轉移性前列腺癌。

哪些人會得前列腺癌？

在澳洲，前列腺癌是男性中最常見的癌症，每年約有 17,000 名男性確診。每年有 3,000 多名澳洲男性死於前列腺癌。

前列腺癌是所有癌症中存活率最高的癌症之一，95% 的男性可存活五年或更長時間。在澳洲，目前大約有 22 萬名確診患者仍然存活。

目前有兩個經證實的風險因素可能增加患前列腺癌的幾率：

年齡：患前列腺癌的風險隨著年齡的增長而增加。七分之一的男性在 75 歲前可能患上前列腺癌。到 85 歲時，這一比例上升至六分之一。

家族病史：如果您的父親、兄弟或兒子確診患有前列腺癌，那麼您患前列腺癌的可能性就較大。如果您有一個以上的近親患有前列腺癌，那麼您患前列腺癌的風險會進一步增加。如果您的親屬在年輕時就確診患有前列腺癌，那麼您患前列腺癌的風險也會增加。如果有其他癌症的家族史，如乳腺癌和卵巢癌，也可能增加您患前列腺癌的風險。

前列腺癌的症狀有哪些？

在前列腺癌的早期階段，可能沒有任何症狀。在後期階段，可能出現一些症狀：

- 感到尿急或尿頻
- 感到排尿困難 (例如，開始排尿時吃力，或感覺有尿時無法排尿，或尿流不暢)
- 排尿時感到不適
- 尿液或精液中帶血
- 腰部、大腿或臀部疼痛。

其中許多症狀都是常見症狀。即使有這些症狀，也並不能代表您患上了前列腺癌。但如果對這類症狀感到擔心，請諮詢醫生。

如何診斷前列腺癌？

醫生通常會做 PSA 血液檢測，並可能做身體檢查和/或安排 MRI 掃描，檢查前列腺的健康狀況。如果這些檢測的結果表明有可能是前列腺癌，則可能需要做切片檢查。

前列腺特異性抗原 (PSA) 血液檢測

PSA 是一種由前列腺產生的蛋白質。如果 PSA 高於正常數值，則表明可能患有前列腺癌。然而，PSA 檢測值高並不意味著一定患上了癌症，因為其他前列腺疾病也可能導致 PSA 指數升高。

直腸指檢 (DRE)

醫生會戴上手套並將一根塗抹了潤滑劑的手指插入患者直腸，觸摸前列腺的大小。有時可以通過這種方式判斷前列腺癌，但直腸指檢結果正常不一定能排除前列腺癌。

核磁共振照影 (MRI) 掃描

核磁共振照影 (MRI) 是一種評測前列腺大小和查看任何異常區域的掃描。MRI 可在門診完成檢查 (無需住院)。做 MRI 檢查時，受檢查者要躺在一張特製的床上，床移動進入一條狹窄的儀器通道進行掃描。如果患者有幽閉恐懼症，則可能需要使用鎮靜劑來完成掃描檢查。如果體內有任何金屬植入物 (如螺釘或鋼板) 或醫療器械 (如心律調整器或耳蝸植入物)，或曾經做過關節手術，則一定要告知醫生。

活體組織檢查

活體組織檢查 (切片) 是一種手術，使用針頭從前列腺中取出多個小樣本組織。切片樣本會送到實驗室進行檢查。檢查結果可以表明前列腺中的細胞是惡性的 (癌性的) 還是良性的 (非癌性的)。活體組織檢查是確診前列腺癌的唯一方法。

如何治療前列腺癌？

目前，前列腺癌有許多不同的治療方法。治療類型取決於 PSA 結果、癌症的等級和階段 (癌症的增長速度和在前列腺外的擴散程度)、症狀、整體健康和個人偏好。

如果前列腺癌造成傷害的風險很低，醫生可能會建議進行主動監測的治療方法。這種方法通過定期檢測，檢測癌症的任何變化。如果癌症發生變化，則可能需要治療。

如果癌症風險較高，醫生會建議進行治療。不同的治療方法有不同的副作用，其中包括泌尿系統問題、勃起和射精問題、排便問題、疲勞、抑鬱症和焦慮症。

此外，可能需要諮詢多位不同的癌症專家 (如泌尿科醫生、放射腫瘤科醫生和/或腫瘤內科醫生) 討論治療方案。

更多資訊，請訪問 pcfa.org.au，下載《前列腺癌——新確診患者診療指南》。

是否應該接受 PSA 檢測？

年滿 50 歲的男性 或有前列腺癌家族史年滿 40 歲的男性，應與醫生討論，定期通過 PSA 檢測篩查前列腺癌。

前列腺癌患者應根據現有的最新證據，就檢測和隨後的前列腺癌治療的益處和潛在危害做出知情決定。

更多資訊，請訪問 pcfa.org.au，瞭解 PSA 檢測的資訊。